

Ürün Bilgi Föyü

ABC 700 CHEMICAL ANCHOR

Tanım

ABC 700 Chemical Anchor; iki bileşenli kimyasal ankraj ürünüdür.

Kullanım

Hızlı kür alan ankraj malzemesi olarak aşağıdaki uygulamalarda kullanılabilir:

- İnşaat demiri / filiz ekme işlemleri
- Metrik rotlar
- Bulonlar ve özel sabitleme sistemleri
- Beton
- Boşluklu veya dolu tuğla
- Sert doğaltaş*
- Sert kaya*

*Kaya ve doğaltaş ile yapılacak uygulamalardan önce, kaya ve doğaltaşın yüzey çeşitlilikleri farklılık gösterebileceği için uygulamadan önce deneme yapılması önerilmektedir.

Özellikleri / Avantajları

- Hızlı kür alır
- Baş üstü uygulamada bile sarkma yapmaz
- ETA onayı mevcuttur
- Düşük zayıftır

Onay / Standartlar

Çatlaksız betonda bağlayıcı ankraj enjeksiyonu onayı: ETA onayı ve CE işareti mevcuttur.

Ürün Bilgileri

Kimyasal Bileşenleri	Stiren İçeren Polyester
Ambalaj Bilgisi	300 ml kartuş (12 kartuş/koli)
Renk	A Bileşeni: Beyaz, B Bileşeni: Siyah A+B karışım: Açık gri
Raf Ömrü ve Depolama Koşulları	Orijinal açılmamış ve hasar görmemiş ambalajında, kuru koşullarda, doğrudan güneş ışığından korunarak +5°C ile +25°C arasında saklandığı takdirde, üretim tarihinden itibaren 12 ay kullanıma uygundur.

Ürün Bilgi Föyü

ABC 700 CHEMICAL ANCHOR

Mart 2020, Versiyon 02.01

Ürün Bilgi Föyü

ABC 700 CHEMICAL ANCHOR

Teknik Özellikler

Kimyasal yapısı	Stiren İçeren Polyester
Yoğunluk	~1,7 kg/l (A+B bileşeni karışımı)
Basınç Dayanımı	~74 N/mm ² (7gün, +20°C) (ASTM D 695)
Basınçta Elastisite Modülü	~3 100 N/mm ² (7gün, +20°C) (ASTM D 695)
Eğilmede Çekme Kuvveti	~24 N/mm ² (7gün, +20°C) (ASTM D 790)
Çekme Dayanımı	~12 N/mm ² (7gün, +20°C) (ASTM D 638)
Isı Dayanımı	Uzun süreli: +50°C Kısa süreli(1-2 saat): +80°C
Karıştırma Oranı	A bileşeni : B bileşeni = 10:1 hacimce
Tabaka Kalınlığı	3 mm max.
Sarkma	Başüstü uygulamalarda dahi sarkma yapmaz.
Ürün Sıcaklığı	+5°C min. / +40°C max
Dış Ortam Hava Sıcaklığı	+5°C min. / +40°C max
Yüzey Sıcaklığı	+5°C min. / +40°C max
Çiğ Noktası	Yoğuşmaya dikkat ediniz. Uygulama sırasında yüzey sıcaklığı, çiğ noktasından en az 3°C yukarıda olmalıdır.

Ürün Bilgi Föyü

ABC 700 CHEMICAL ANCHOR

Mart 2020, Versiyon 02.01

Ürün Bilgi Föyü

ABC 700 CHEMICAL ANCHOR

Kürlenme Süresi

Sıcaklık	Açık Bekletme Süresi- T _{gel}	Kür Süresi- T _{cur}
+40° C	1,5 dakika	10 dakika
+35° C- +40° C	1,5 dakika	15 dakika
+30° C - +35° C	2 dakika	20 dakika
+25° C - +30° C	3 dakika	30 dakika
+20° C - +25° C	4 dakika	40 dakika
+10° C - +20° C	6 dakika	80 dakika
+5° C - +10° C	12 dakika	120 dakika
+5° C*	18 dakika	120 dakika

*Minimum kartuş sıcaklığı: +5° C

UYGULAMA TALİMATLARI

Yüzey Kalitesi

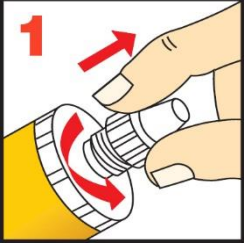
- Harç ve beton yeterli dayanıma sahip olmalıdır. 28 günlük olması gerekmektedir.
- Yüzey dayanımı (beton, tuğla, doğaltaş) belirlenmelidir.
- Yüzey dayanımı bilinmiyorsa Pull-out testleri yapılmalıdır.
- Ankraj deliği daima temiz, kuru, yağ, gres vb. ürünlerden arındırılmış olmalıdır.
- Delik içerisindeki gevşek parçacıklar uzaklaştırılmalıdır.
- Nervürlü demirler ve donatılar doğru bir şekilde; yağ, gres, kir, vb. temizlenmelidir.

Ürün Bilgi Föyü

ABC 700 CHEMICAL ANCHOR

KARIŞTIRMA

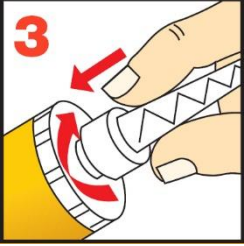
Kartuşun Hazırlanması: 300 ml



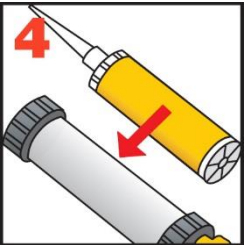
Kapağı çevirerek açınız ve çıkarınız.



Filmi kesiniz.



Statik karıştırıcı ucu çevirerek takınız.



Kartuşu tabancaya yerleştiriniz ve uygulamaya başlayınız.

Ürün Bilgi Föyü

ABC 700 CHEMICAL ANCHOR

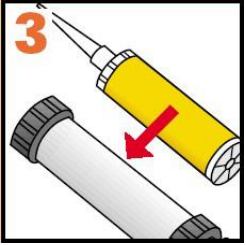
Kartuşun Hazırlanması: 380ml



Kapağı çevirerek açınız ve çıkarınız.



Statik karıştırıcı ucu çevirerek takınız.



Kartuşu tabancaya yerleştiriniz ve uygulamaya başlayınız.

Uygulamaya ara verildiğinde, tabancadaki basınç boşaltıldıktan sonra, statik karıştırıcı uç kartuş üzerinde bırakılabilir. Reçine kanülde sertleşmiş ise, çalışmaya başlamadan önce yeni bir kanül takılmalıdır.

UYGULAMA METODU / EKİPMANLARI

Dolu Tuğla / Betonda Ankraj Uygulaması



Gereken çap ve derinlikteki deliği matkapla deliniz. Delik çapı ve derinliği kullanılacak ankraj elemanının boyutuna göre olmalıdır.

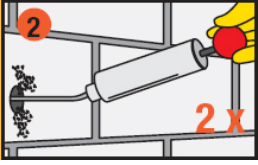
Ürün Bilgi Föyü

ABC 700 CHEMICAL ANCHOR

Mart 2020, Versiyon 02.01

Ürün Bilgi Föyü

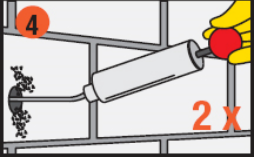
ABC 700 CHEMICAL ANCHOR



Delik her temizleme aşamasından sonra pompa veya kompresörle, deliğin dip kısmından başlanarak temizlenmelidir. (en az 2 defa) Önemli: Yağsız kompresör kullanınız.



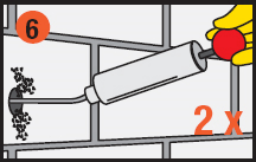
Açılan delik özel çelik fırçayla iyice temizlenmelidir. (en az 2 defa) Fırça çapının açılan deliğin çapından daha büyük olmalıdır.



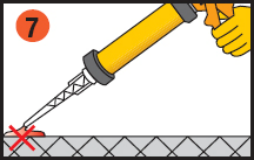
Delik her temizleme aşamasından sonra pompa veya kompresörle, deliğin dip kısmından başlanarak temizlenmelidir. (en az 2 defa) Önemli: Yağsız kompresör kullanınız.



Açılan delik özel çelik fırçayla iyice temizlenmelidir. (en az 2 defa) Fırça çapının açılan deliğin çapından daha büyük olması gerekir.



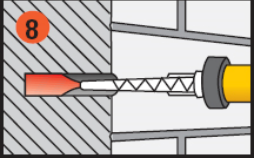
Delik her temizleme aşamasından sonra pompa veya kompresörle, deliğin dip kısmından başlanarak temizlenmelidir. (en az 2 defa) Önemli: Yağsız kompresör kullanınız.



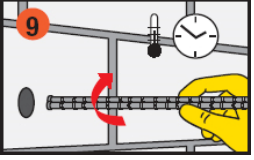
Kartuşun içindeki iki ayrı bileşen kanülün ucundan karışmış halde çıkana kadar yaklaşık 2 kere tetiğe basınız ve bu çıkan malzemeyi kullanmayınız. Daha sonra kartuşun ağzını temiz bir bezle temizleyiniz.

Ürün Bilgi Föyü

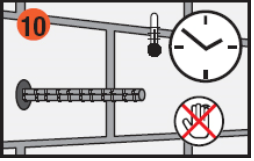
ABC 700 CHEMICAL ANCHOR



Delğin dibinden başlayarak reçineyi içeri sıkarken kartuşu yavaşça dışarı doğru çekiniz. İçeri hava sürüklenmemesine dikkat ediniz. Derin deliklerde uzatma tüpü kullanılabilir.

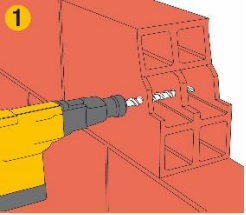


Ankraj elemanını döndürerek delğin içine sokunuz. Bir miktar reçine dışarı çıkmalıdır. Önemli: Ankraj elemanı reçinenin açık bekleme süresi (open time) içinde deliğe yerleştirilmelidir.

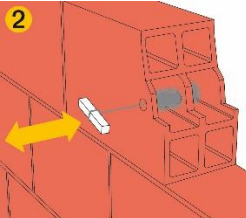


Reçine sertleşirken, ankraj elemanı oynatılmamalıdır veya yükleme yapılmamalıdır. Kullanılan aletleri uygun temizleyiciler ile temizleyiniz. Elleri ve cildi ılık sabunlu su ile yıkayınız.

Boşluklu Bloklarda Ankraj



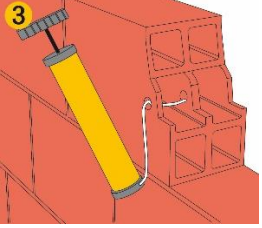
Gereken çap ve derinlikte deliği matkapla deliniz. Delik çapı ve derinliği kullanılacak ankraj elemanı ve plastik eleğin boyutuna göre olmalıdır. Not: Boşluklu malzeme ile darbeli tip delici kullanmayınız.



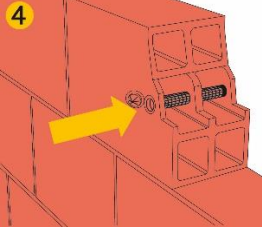
Açılan delik yuvarlak bir fırça ile temizlenmelidir. (en az 1 kere) Fırça çapının deliğin çapından daha büyük olması gerekir.

Ürün Bilgi Föyü

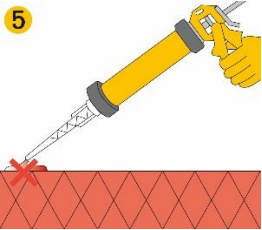
ABC 700 CHEMICAL ANCHOR



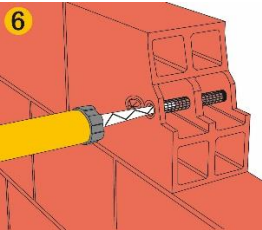
3 Delik her temizleme aşamasından sonra pompa veya kompresörle, deliğin dip kısmından başlanarak temizlenmelidir. (en az 1 kere) Önemli: Yağsız kompresörler kullanınız.



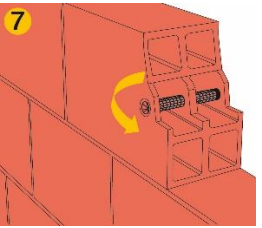
4 Plastik elek delik içerisine tamamen girecek şekilde yerleştirilir.



5 Kartuşun içindeki iki ayrı bileşen kanülün ucundan karışmış halde çıkana kadar yaklaşık 2 kere tetiğe basınız ve bu çıkan malzemeyi kullanmayınız. Daha sonra kartuşun ağzını temiz bir bezle temizleyiniz.



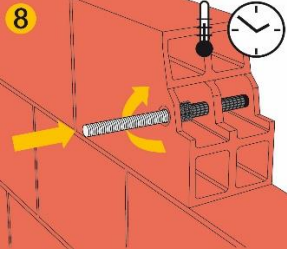
6 Plastik eleğin dibinden başlayarak reçineyi içeri sıkarken kartuşu yavaşça dışarı doğru çekiniz. İçeri hava sürüklenmemesine dikkat ediniz.



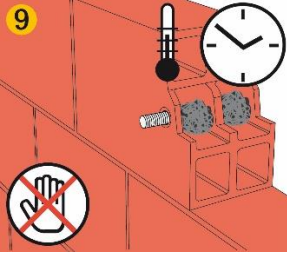
7 Çelik rotun içeri yerleştirilmesi sırasında reçinenin dışarı taşmasını önlemek için plastik eleğin kapağını kapatınız.

Ürün Bilgi Föyü

ABC 700 CHEMICAL ANCHOR



Ankraj elemanını döndürerek, doldurulmuş plastik eleğin içine sokunuz. Uygun çelik rot boyutunu kullanınız. Önemli: Ankraj elemanını reçinenin açık bekletme süresi içinde deliğe yerleştirilmelidir.



Reçine sertleşene kadar, ankraj elemanı oynatılmamalıdır veya yüklenmemelidir. Kullanılan ekipmanları uygun temizleyiciler ile temizleyiniz. Elleri ve cildi ılık sabunlu suyla yıkayınız.

Yasal Zorunluluklar

ABC Kimya ürünleri hakkında burada verilen bilgiler ve özellikle uygulama ve son kullanımlarına ilişkin tavsiyeler, normal şartlarda ve ABC Kimya'nın tavsiyeleri doğrultusunda bu ürünler doğru saklandığı, muamele edildiği ve uygulandığı durumlar hakkında ABC Kimya'nın sahip olduğu mevcut bilgi ve deneyime dayanarak iyi niyetle verilmiştir. Bu nedenle ABC Kimya ürünlerini kullanırken, doğru ürünü, doğru koşullarda ve doğru yerde uyguladığınızdan emin olunuz, verilen bilgi ve talimatlara kesinlikle uyunuz. Aksi halde oluşabilecek zararlardan ABC Kimya sorumlu değildir.

ABC Kimya Sanayi ve Dış Ticaret A.Ş.

Ortaköy Mah. İltar Bulvarı No: 16
Selimpaşa 34582 Silivri / İstanbul / Türkiye

İletişim

Tel: +90 212 422 13 56 (Pbx)
Fax: +90 212 422 13 58
www.abcsealants.com

Ürün Bilgi Föyü

ABC 700 CHEMICAL ANCHOR
Mart 2020, Versiyon 02.01